



**Fes-te sòcia col·laboradora  
i impulsa l'habitatge cooperatiu  
a La Bordeta**



## **Qui som**

Sotracs Cooperativa d'Habitatge neix al barri de La Bordeta (Sants-Montjuïc, Barcelona) el 2017 per promoure l'habitatge cooperatiu en cessió d'ús. El 2020 vam guanyar un concurs municipal per la cessió de sol públic per 75 anys (prorrogable a 90), al carrer Constitució, 43. El 2024, vam iniciar les obres.

El projecte, dissenyat per LaCol en col·laboració amb les sòcies de la cooperativa, incorpora 38 habitatges per a 81 persones, amplis espais comunitaris (bugaderia, terrassa, sales polivalents) i coberta verda amb plaques fotovoltaïques. El conjunt forma part del registre d'habitatge protegit i s'ajusta a la normativa corresponent.

## **On som ara?**

Les obres avancen a bon ritme i evolucionen segons la planificació i el calendari previstos per finalitzar a finals d'estiu de 2026, i entrar a viure a l'hivern. Som un projecte sòlid, planificat i ben finançat.

Ara és el moment d'enfortir el capital propi, reforçar la governança, i eixamplar la base social, que sostindrà una vida col·lectiva vibrant i garantirà la continuïtat de Sotracs en el futur. El nostre nom sorgeix originalment de la voluntat de que la nostra existència suposi un sotrac al mercat immobiliari especulatiu tradicional.

És per tot això que llancem la campanya “Un Bon Sotracs”.

## **Per què fer-te sòcia col·laboradora**

Obrim la cooperativa a sòcies col·laboradores que vulguin generar comunitat a través de la seva inversió, contribuint a consolidar el tram final de l'obra i a donar més múscul al projecte. Convertir estalvi en habitatge assequible, sostenible i comunitari, genera impacte social i valor de llarg termini al barri, i per extensió, a Barcelona.

A més de ser una aportació retornable (en un termini pactat amb Sotrac), l'actual Llei de Cooperatives de la Generalitat et permet beneficiar-te d'una important deducció fiscal de fins al 20% a la declaració de la Renda, sobre la teva inversió en cooperatives d'habitatge (detallada més avall).

## **Objectius de la campanya**

Creixement de la base social de la cooperativa. A més sòcies, més força i capacitat d'impacte del projecte.

Objectiu de captació:

60.000€ (llindar de capitalització) i fins a 280.000€ per consolidar el tancament d'obra i posar-nos en marxa amb màxima robustesa.

## **El benefici fiscal, punt per punt**

### **1. Què és**

Deducció autonòmica catalana del 20% sobre l'aportació de capital (obligatòria o voluntària) a cooperatives d'habitatge, amb límit de 3.000€ l'any per persona. Aplica a aportacions efectuades des del 01/01/2025.

### **2. Requisits principals**

Fer-te sòcia de la cooperativa.  
Manteniment de l'aportació durant 5 anys.  
Tenir el domicili fiscal a Catalunya.

### **3. Com es declara**

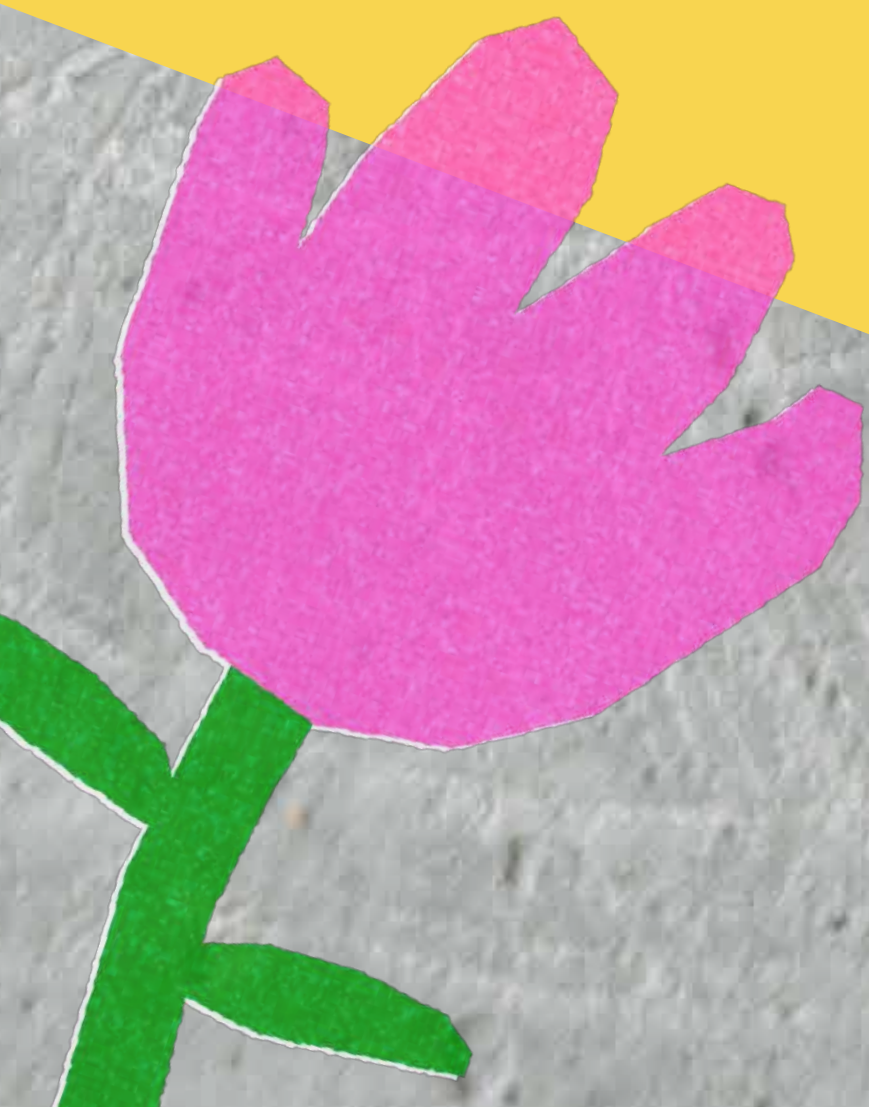
La deducció per aportació a cooperatives és de caràcter autonòmic, per això no apareix automàticament al borrador de la renda. S'ha de declarar manualment a Renda WEB (Catalunya), dins l'apartat "Deduccions autonòmiques", adjuntant un certificat d'aportació emès per la cooperativa. Quan la quota autonòmica de l'any resulta inferior a la deducció generada, la part restant s'aplica en exercicis futurs.

### **4. Quin import optimitza la deducció**

Cada persona pot aportar un mínim de 500 €, fins al 15.000€. quantitat amb la qual s'assoleix el màxim teòric de deducció (3.000€, límit anual)

### **Alguns exemples**

Aportació 1.000€ → deducció 200€ (20%)  
Aportació 5.000€ → deducció 1.000€ (20%)  
Aportació 15.000€ → deducció 3.000€ (límit anual)



## **Què reps com a sòcia col·laboradora**

**Impacte:** contribueixes a ampliar l'oferta d'habitatge fora del mercat, consolides un model no especulatiu i impulses un edifici energèticament eficient i de gestió comunitària, respectuós amb el medi ambient.

**Tindràs veu a l'Assemblea General (1-2/any)**

**Podràs fer un seguiment proper del projecte i tindràs canal directe de comunicació amb els òrgans gestors.**

**Retorn de la quota d'alta:** els 100 € d'alta com a sòcia es reemborsen en cas de baixa.

**Retorn de l'aportació voluntària:** seguirem la política de reemborsament d'acord amb els estatuts i normativa de la cooperativa. Això vol dir que podràs rebre la teva aportació en un màxim de cinc anys, comptant a partir del moment en el qual l'edifici estigui en ús, i l'entrada de diners per part de les sòcies habitants permeti la liquiditat sostinguda del projecte.

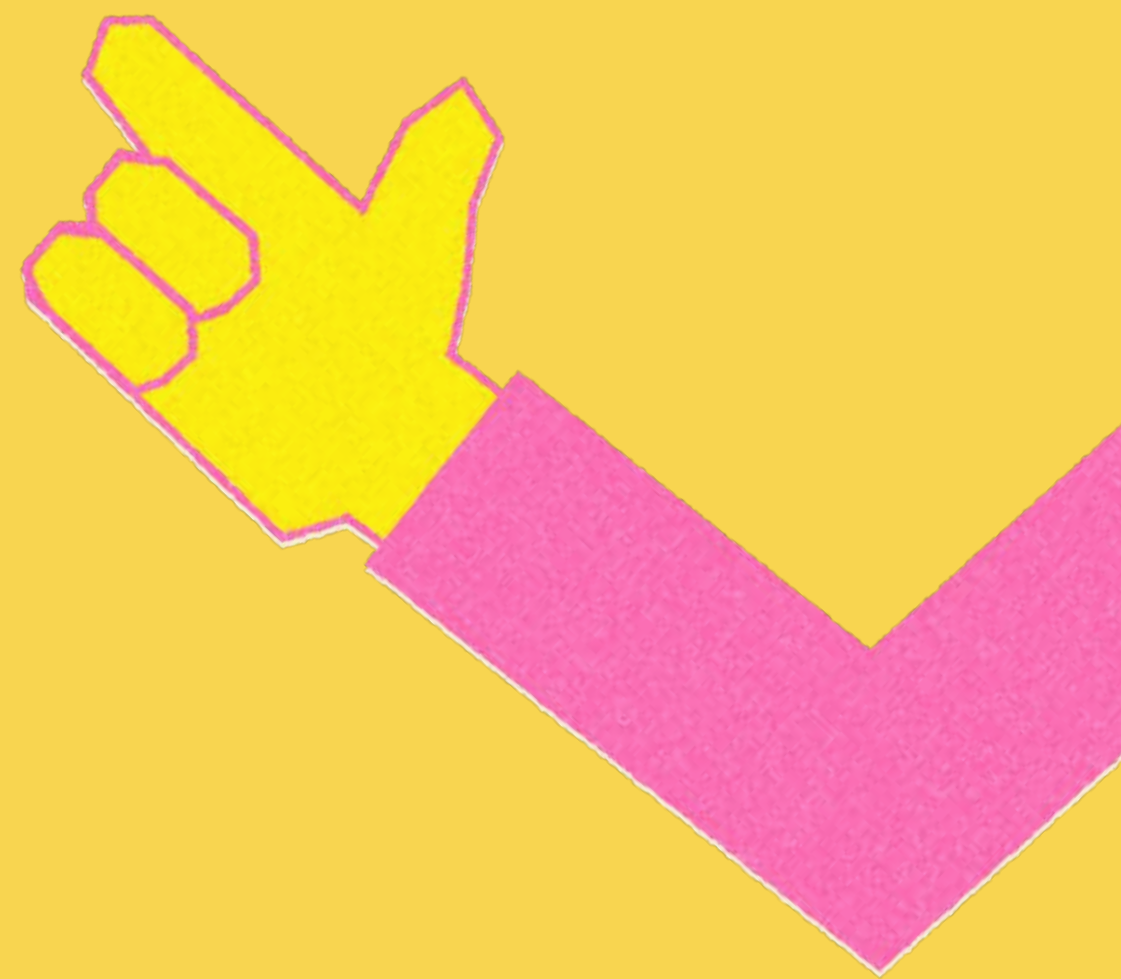
## **Com aportar**

1. Alta com a sòcia col·laboradora: quota única obligatòria de 100€ (retornable)
2. Aportació voluntària de capital social: tria l'import (500–15.000€).
3. El capital s'ha de mantenir al menys 5 dies de la cooperativa per assegurar el dret a deducció.
3. Una vegada feta l'aportació, i quan s'obri la següent campanya de Renda, rebràs un certificat emés per Sotracs, imprescindible per a la deducció a la teva declaració.

## **Les persones interessades en sumar-s'hi poden fer-ho**

A través del formulari web ([sotracs.org/novessocias](http://sotracs.org/novessocias))

Escrivint un mail a [novessocias@sotracs.org](mailto:novessocias@sotracs.org).



## **Preguntes freqüents**

- Quan entra en vigència la deducció?

Compta per a les aportacions realitzades des de l'1 de gener de 2025. A partir d'aquí, cada aportació pot generar deducció segons límits i requisits establerts.

- I si necessito recuperar l'aportació abans de 5 anys?

En aquest cas, s'ha de regularitzar la deducció aplicada a la Renda de l'exercici corresponent. Ara bé, si la persona sòcia reinverteix l'import en una altra cooperativa admissible o transmet l'aportació d'acord amb els estatuts, es manté el benefici.

- Com s'aplica si la quota autonòmica és inferior a la deducció de l'any?

Dedueixes fins al límit de la teva quota autonòmica d'aquest any i difereixes la part restant a anys posteriors fins a esgotar-la.

- Què passa si em dono de baixa de la cooperativa?

Per optar a la deducció, la permanència mínima és de 5 anys, excepte si vols moure la teva aportació a una cooperativa diferent. En qualsevol cas, en donar-te de baixa, se et tornarà la teva aportació obligatoria de 100 €

Informació fiscal basada en el Decret llei 5/2025 i l'article 612-12 del Codi tributari de Catalunya.

Per a més detalls: <https://habicoop.cat/guia-irpf/>

Per a casuístiques personals, recomanem consulta amb la gestoria fiscal de referència.

Vols estalviar a la teva renda i, alhora, donar suport a un projecte solvent que promou habitatge assequible, comunitat i sostenibilitat?

Fes-te sòcia col·laboradora i ajuda'ns amb la teva aportació. És una via directa i segura per impulsar un bé comú que ja és una realitat al barri.

Transforma el teu estalvi en futur compartit.

**Juntes fem... Un Bon Sotrac!**





**@sotrachabitatge**



**@sotrachabitatge**



**novessocias@sotrachabitatge.org**

**SOTRAC.ORG**